

ИТ-ландшафт как путь повышения эффективности управления предприятием

П. А. Волкова, email: polcor8@gmail.com
В. М. Комаров, email: vmkomarov@mail.ru

15-17 февраля 2023 года

ИТ-ландшафт

Для решения поставленной задачи определим всю совокупность ИТ-ресурсов предприятия, объединенных в единую информационную систему, как ИТ-ландшафт предприятия. Таким образом, ИТ-ландшафт предприятия – это совокупность всех ИТ-элементов и отношений между ними, которые предназначены для решения задач и достижения целей предприятия.



Структурные элементы ИТ-ландшафта

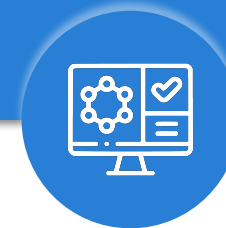
Сетевая
архитектура



ИТ-архитектура



Архитектура
информации

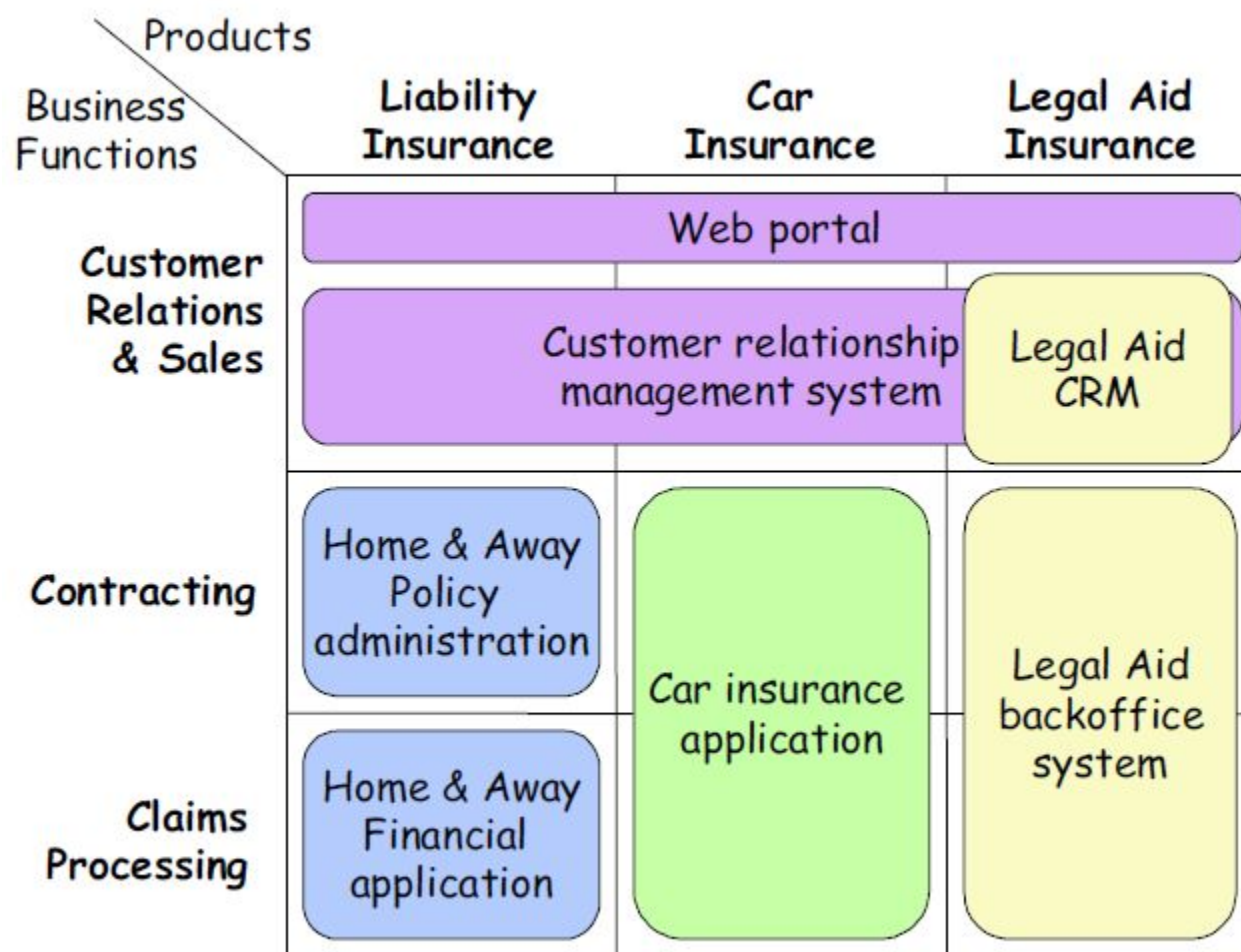


Задачи, решаемые при построении ИТ-ландшафта

- ✓ определить цель и решаемые задачи построения ИТ-ландшафта;
- ✓ произвести консультации разного уровня для выяснения бизнес-процессов и технических требований;
- ✓ произвести анализ ИТ-ресурсов и сформировать понимание архитектуры в целом;
- ✓ определить границы ИТ-ландшафта; необходимо сформировать требования к программному и техническому обеспечению для функционирования системы с заданными параметрами производительности и надежности;
- ✓ проектирование ИТ-ландшафта должно производиться в комплексе.



Карта ИТ-ландшафта



Алгоритм построения ИТ-карты

- ✓ необходимо выбрать информационные элементы для границ;
- ✓ необходимо выбрать информационные элементы для углов;
- ✓ информационные элементы, которые встречаются только в одной ячейке, необходимо поместить в центр;
- ✓ заполнить строки и столбцы карты.



Методика построения ИТ-ландшафта



- ✓ подготовка и организация ключевой встречи;
- ✓ сбор данных;
- ✓ обработка информации;
- ✓ демонстрация результатов обследования;
- ✓ старт проектирования.

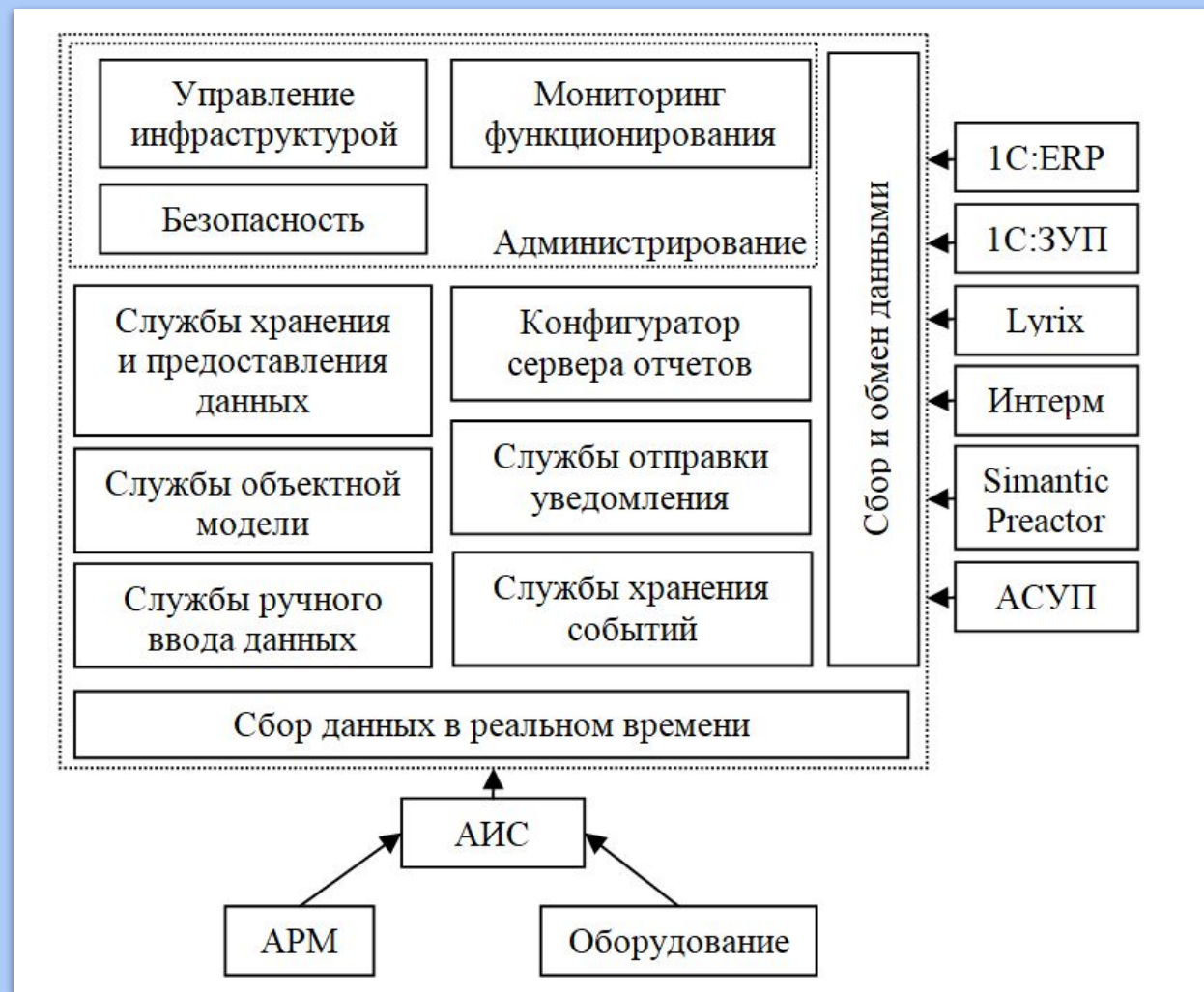
Виды проблем построения ИТ-ландшафта

Вид проблем	Задача	Суть проблемы
Люди	Получение нужной информации от сотрудников	Неприятие проекта в целом Незнание Отсутствие четко поставленных задач со стороны руководства
	Согласование итогового отчета	Неприятие выводов, сделанных в ходе проекта
	Использование итогового отчета	Неприятие результатов проекта
Данные	Формирование общего представления об ИТ	Неполнота собранных данных
	Отсутствие документации	Отсутствие четкого (документированного) описания текущей инфраструктуры Отсутствие документации по программному обеспечению
	Обработка собранных данных	Большой объем плохо структурированных данных

Перечень источников данных

Блок управления и мониторинга деятельности производственного подразделения	Источники данных
Управление персоналом	АСУП, 1С ЗУП, Lyrix
Управление загрузкой оборудования	АИС, 1С:ERP; АСУП
Управление планированием производства	АСУП, 1С:ERP, Simatic IT Preactor
Управление НСИ и технологическим оборудованием	Интермех, АСУП, 1С:ERP
Управление производственной оснасткой, инструментом	АСУП
Управление контрольным и измерительным инструментом	АСУП
Управление вспомогательными материалами	АСУП, 1С:ERP
Управление тарой	1С:ERP

Архитектурная схема функционирования системы в информационном ландшафте предприятия



РЕСУРСЫ

1. Абросимов, В. К. Информационный ландшафт организации / В. К. Абросимов, Р. С. Демидов // Интеллектуальные системы. – Москва, 2011. – Т. 1. – С. 9-23.
2. ИТ-ландшафт компании [Электронный ресурс] : сайт компании «Саймон». – Режим доступа: <https://saymon.info>
3. Морозова, О. А. Интеграция корпоративных информационных систем : учебное пособие / О. А. Морозова. М. : Финансовый университет, 2014. – 140 с.
4. Анализ ИТ инфраструктуры [Электронный ресурс] : блог компании «Стек». – Режим доступа: <https://stekspb.ru>
5. The TOGAF Standard [Электронный ресурс] : сайт компании «Open Group». – Режим доступа: <https://www.opengroup.org>
6. Insight that drives stronger performance [Электронный ресурс] : сайт компании «Gartner». – Режим доступа: <https://www.gartner.com/en>
7. Методика META Group [Электронный ресурс] : Bstudy – статьи для высших учебных заведений. – Режим доступа: <https://bstudy.net>
8. Landscape Maps for Enterprise Architectures / Leendert van der Torre [и др.] // Advanced Information Systems Engineering (Luxembourg, June 5-9) – Luxembourg, 2006. С. 351-366.
9. Ландшафтный дизайн ИТ [Электронный ресурс] : ООО «Издательство «Открытые системы». – Режим доступа: <https://www.osp.ru>
10. Этап обследования как точка опоры ИТ-проекта [Электронный ресурс] : блог Naumen. – Режим доступа: <https://blog.naumen.ru>
11. Аудит ИТ инфраструктуры [Электронный ресурс] : блог IT OUTSOURCING. – Режим доступа: <https://www.sigirgroup.ru>